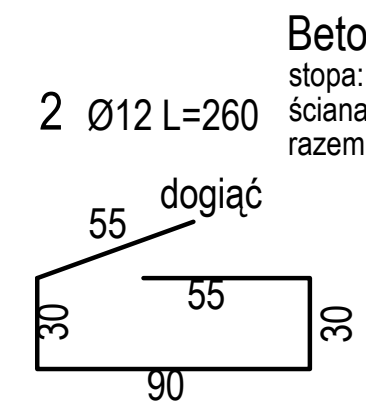
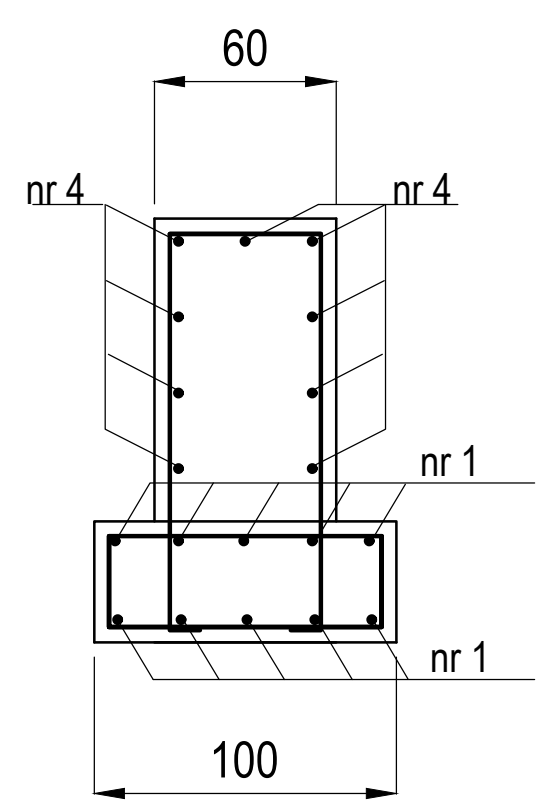


- UWAGA:**
- Ściany deskować przy użyciu deskowań gładkich (np. stalowych lub ze sklejki)
 - Ściany od strony gruntu izolować 2 warstwami lepiku na gorąco




BETON C 30 /37
hydrotechniczny
W-4 M-150
C8 /10 - warstwa wyrównawcza
STAL A-III 34GS (pręty)
st-500-b (siatki)
Otulina minimalna: 4 cm

Beton C30/34
stopa: $V=0.4 \cdot 1.0 \cdot 2.5 = 1.0 \text{ m}^3$
ściana: $V=0.6 \cdot 1.0 \cdot 2.5 = 1.5 \text{ m}^3$
razem: 2.5 m³

ZBROJENIE: FUNDAMENT CZYSZCZARKI

NR	D	L	F-siatka	ilość	L - łącznie [m]		F - łącznie m2]		Uwagi
	mm	[cm]	[m2]	szt	d=12	d=16	typ 1	typ 2	
STOPA FUNDAMENTU									
1	16	241		10		24.10			
2	12	260		9	23.40				
ŚCIANA FUNDAMENTU									
3	12	332		9	29.88				
4	12	241		9	21.69				
Długość/ powierzchnia ogółem				m/m2	74.97	24.10	0	0	
Masa 1 m pręta/1 m2 siatki				kg	0.888	1.58	4.44	6.5	
Masa razem				kg	66.57	38.08	0.00	0.00	
Masa ogółem				kg	104.7		0.00		

Zleciodawca Gmina Miasta Gdańska ul. Nowe Ogrody 8/12 80-803 Gdańsk			Stadium PW		Projekt Budowa pompowni Rudniki przy ul. Zawodzie w Gdańsku	
Pracownia Projektowa  Gdańskie Wody Spółka z o.o. 80-601 Gdańsk, ul. Andruszkiewicza 5			Zlecenie -		Nazwa rysunku POMPOWNI Zbrojenie Fundament konstrukcji nośnej czyszczarki	
Projektował: mgr inż. Waldemar Warzała			Data 12.2021		Część Hydrotechniczna	
Opracował:			Skala 1:25		Numer rysunku 4.2.7	
Sprawdził: mgr inż. Tadeusz Rózkwiński			3603/Gd/88		Rev. 0	